

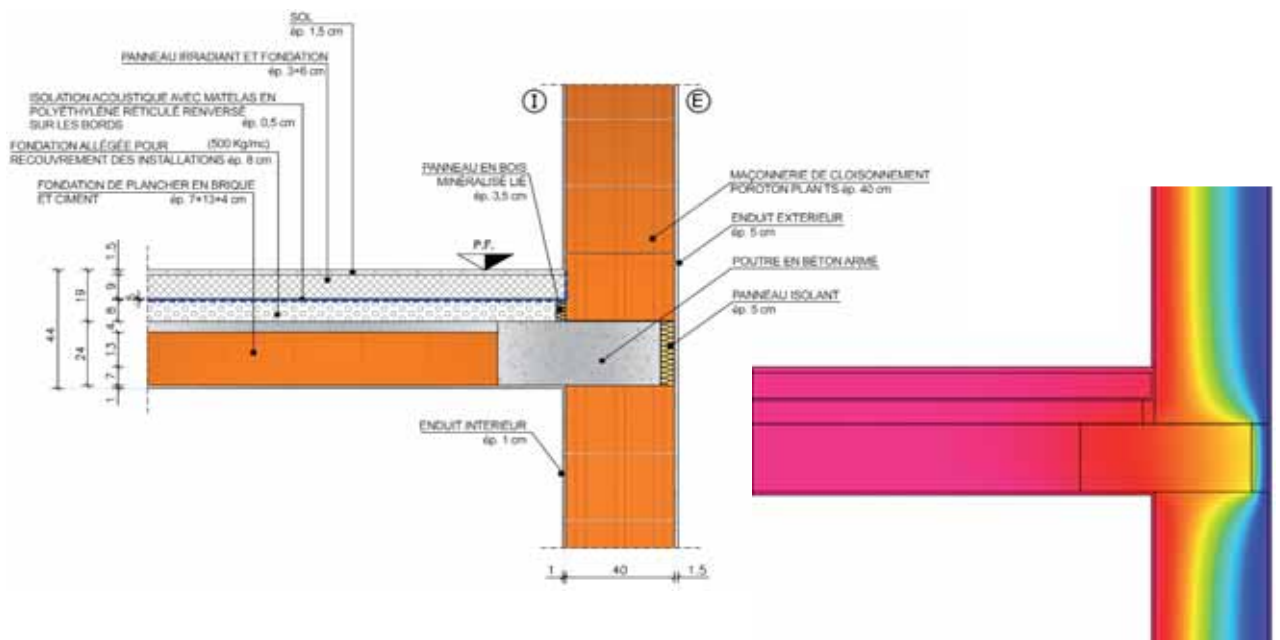


Analyse Thermique des principaux Nœuds de Construction

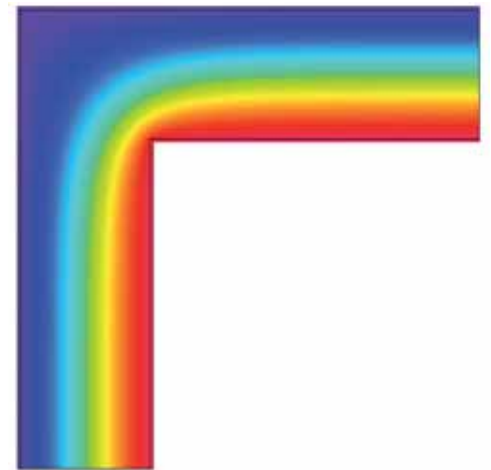
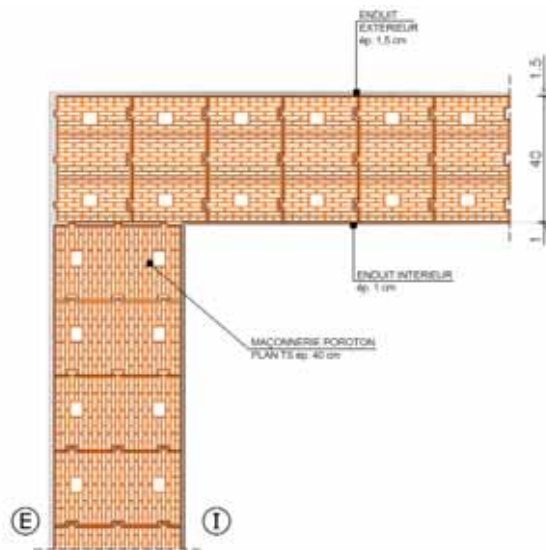
Pour la conception d'un édifice efficace en matière d'énergie, il est essentiel, en plus du choix des matériaux, d'analyser et de résoudre correctement la question des ponts thermiques résultant des nœuds de la construction. À cette fin, plusieurs solutions possibles appropriées du point de vue de l'énergie sont proposées ci-dessous sur quelques-uns des principaux nœuds de construction et une

représentation de l'évolution des isothermes est fournie pour leur bonne interprétation. Ces isothermes montrent en effet des températures homogènes sur les surfaces internes des éléments, en équilibre avec la température interne des milieux chauffés. Cela permet d'éliminer le risque de formation de condensation superficielle, mousses et détérioration possible de l'enduit.

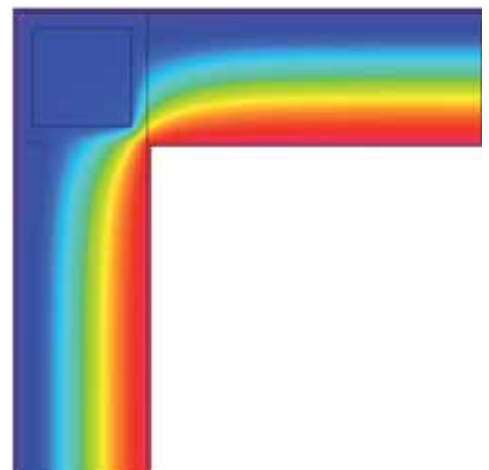
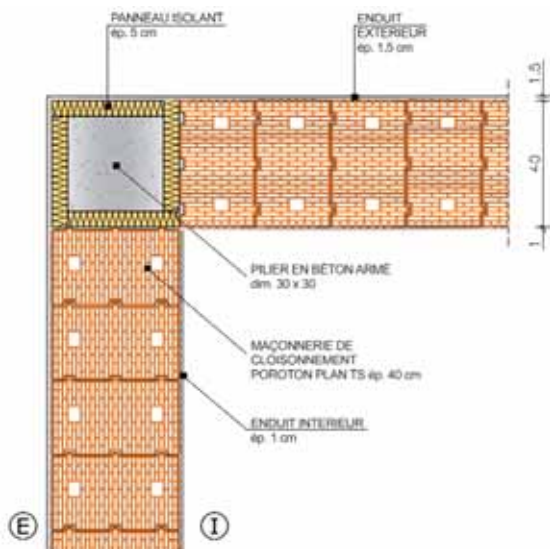
Maçonnerie Poroton® Plan™ TS Attache Dalle



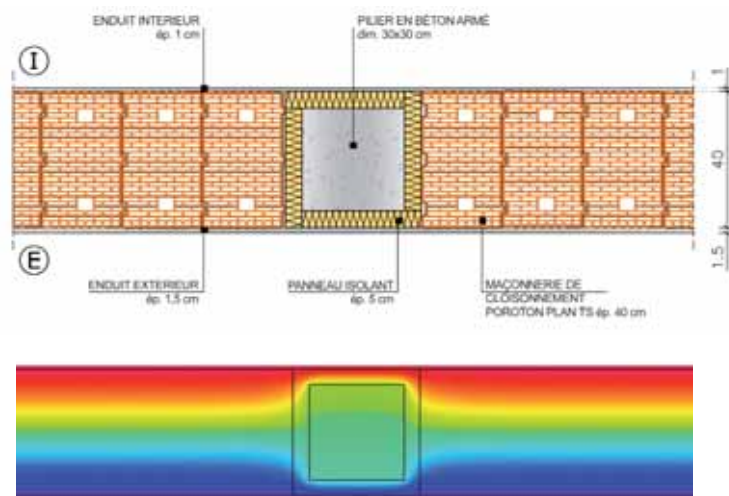
Angle de maçonnerie porteur Poroton® Plan™ TS



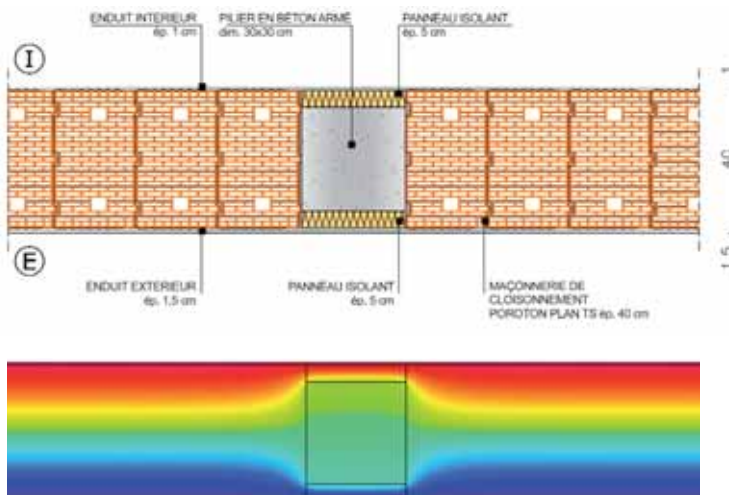
Angle de maçonnerie porteur Poroton® Plan™ TS avec pilier de 30x30



Maçonnerie Poroton® Plan™ TS avec pilier de 30x30 enveloppé d'isolant



Maçonnerie Poroton® Plan™ TS avec pilier de 30x30 avec double isolant



Attache Maçonnerie Poroton® Plan™ TS avec fenêtre au milieu

